

Produit

S44E007-WWSIC1930L11
anto+ encastré avec cadre argent 76x56

Général

LED LO 3000K 3W 203lm 15° 02 Spots
boîtier argent RAL9006 mat
Cône anti-éblouissement blanc mat, Module
anti-éblouissement blanc mat
2 ressorts d'installation

Source

LED LO
EEC A++ - A
Indice de rendu de couleur (IRC) > 90
Groupe de risque RG1 IEC 62471
MacAdam 3

Dimension

LxlxH : 76x56x043mm
Découpe LxlxH : 70x49x080mm

Surface/couleur

profilé en aluminium, module anti-éblouissement en polycarbonate

Optique

Technologie de lentille
Angle de rayonnement : 15°

Indice de protection

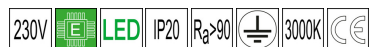
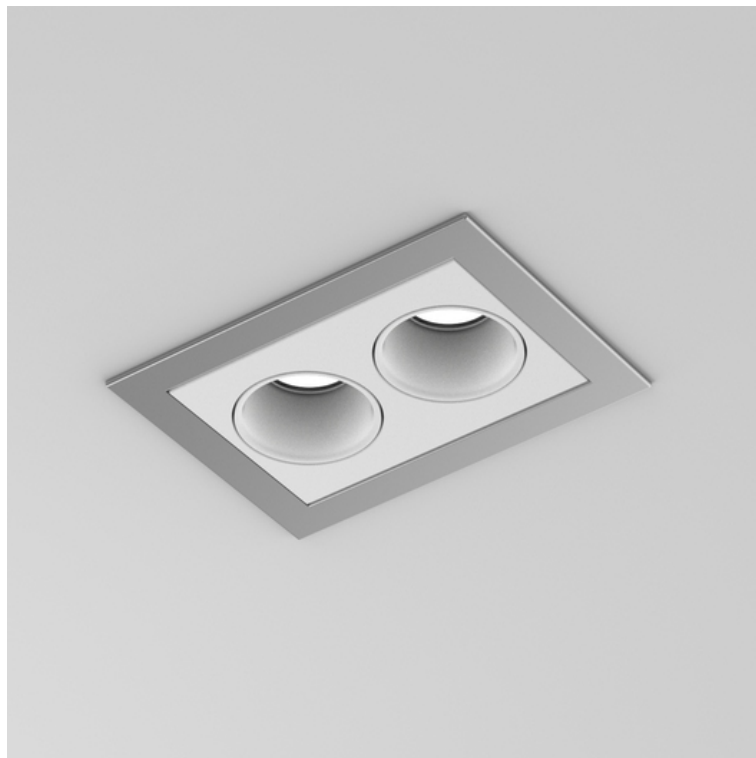
IP20 / Classe de protection I

Branchement

230V 50/60Hz
incl. convertisseur

Poids

0.2 kg



Informations sur le produit

Luminaire pour montage encastré, de grande qualité, en aluminium extrudé, anti-éblouissement en polycarbonate. Luminaire équipé de 2 points lumineux avec LED haute puissance de grande efficacité dans la combinaison de couleurs : Cône anti-éblouissement blanc mat, Module anti-éblouissement blanc mat, boîtier argent RAL9006 mat. Avec technologie de lentille haut de gamme avec optique en retrait. Direct Type de Diffusion, Géométrie lumineuse symétrique avec un angle de rayonnement 'Spot' de 15°. Indice de rendu des couleurs (IRC) > 90, avec une efficacité de 68 lm par W et un flux lumineux sortant de 203 lm pour 3 W, en température de couleur 3000 K. Convertisseur inclus, Tolérance chromatique étroite MacAdam 3, Classe d'efficacité énergétique conformément au règlement (UE) n° 518/2014 de la Commission : A++ - A. Durée de vie nominale > 60.000 h [selon le décret de l'UE], Indice de protection IP20, classe de protection I. Raccordement électrique par 3 pôles utilisés. Embouts inclus 2 ressorts d'installation. Dimensions LxlxH : 76x56x043 mm, Découpe LxlxH : 70x49x080 mm, Poids : 0.2 kg