

Produit

S44A054-PYSIC1927M13
anto+ en saillie argent 547x44

Général

LED MO 2700K 29W 2016lm 30° 18 Spots
boîtier argent RAL9006 mat
Cône anti-éblouissement argent mat, Module anti-éblouissement gris mat dans la version encastrable 2 supports de fixation requis

Source

LED MO
EEC A++ - A
Indice de rendu de couleur (IRC) > 90
Groupe de risque RG1 IEC 62471
MacAdam 3

Dimension

LxlxH : 547x44x082mm
Découpe LxlxH : 552x49x100mm

Surface/couleur

profilé en aluminium, module anti-éblouissement en polycarbonate

Optique

Technologie de lentille
Angle de rayonnement : 30°

Indice de protection

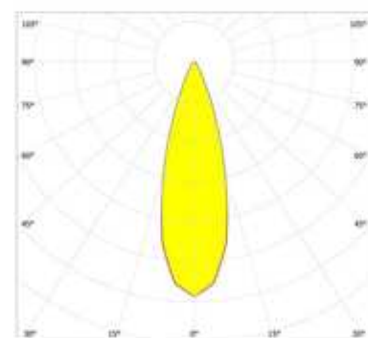
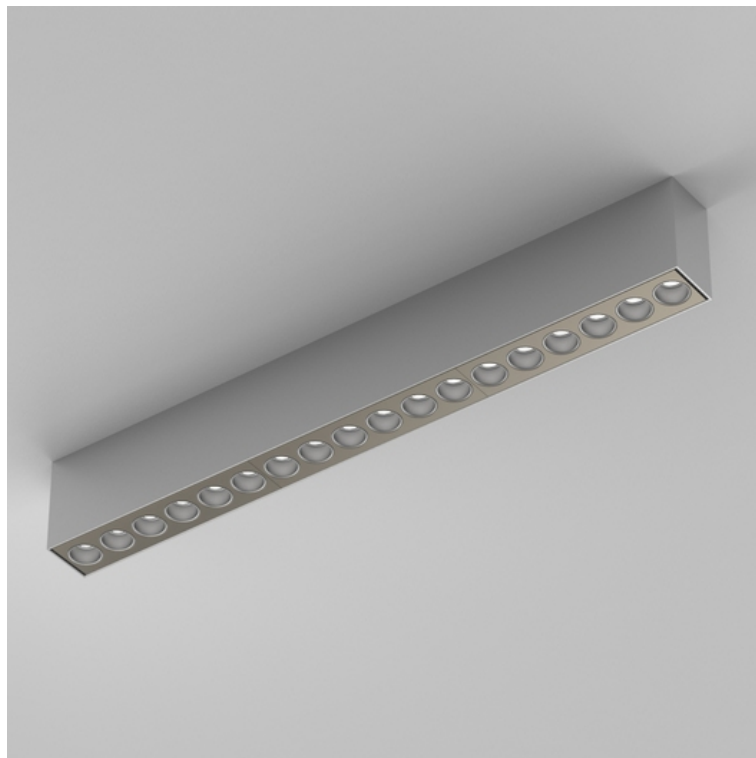
IP20 / Classe de protection I

Branchement

230V 50/60Hz
incl. convertisseur

Poids

1.3 kg



Informations sur le produit

ALuminaire pour montage en saillie, de grande qualité, en aluminium extrudé, anti-éblouissement en polycarbonate. Luminaire équipé de 18 points lumineux avec LED haute puissance de grande efficacité dans la combinaison de couleurs : Cône anti-éblouissement argent mat, Module anti-éblouissement gris mat, boîtier argent RAL9006 mat. Avec technologie de lentille haut de gamme avec optique en retrait. Direct Type de Diffusion, Géométrie lumineuse symétrique avec un angle de rayonnement 'Medium' de 30°. Indice de rendu des couleurs (IRC) > 90, avec une efficacité de 69 lm par W et un flux lumineux sortant de 2016 lm pour 29 W, en température de couleur 2700 K. Convertisseur inclus, Tolérance chromatique étroite MacAdam 3, Classe d'efficacité énergétique conformément au règlement (UE) n° 518/2014 de la Commission : A++ - A. Durée de vie nominale > 60.000 h [selon le décret de l'UE], Indice de protection IP20, classe de protection I. Raccordement électrique par 3 pôles utilisés. Convient également pour un montage semi-encastré à l'aide de composants de montage ou de supports de montage disponibles séparément. Embouts inclus, dans la version encastrable 2 supports de fixation requis. Dimensions LxlxH : 547x44x082 mm, Découpe pour version encastrée LxlxH: 552x49x100 mm, Poids : 1.3 kg