

Artikel

S44A054-PYSIC1927M13
anto+ Aufbau silber 547x44

Allgemein

LED MO 2700K 29W 2016lm 30° 18 Spots
Gehäuse silber RAL9006 matt
Entblendtubus silber matt, Maske grau matt
als Einbauversion 2 Montagebügel nötig

Leuchtmittel

LED MO
EEC A++ - A
Farbwiedergabeindex Ra 90
Risikogruppe RG1 IEC 62471
MacAdam 3

Abmessung

LxBxH: 547x44x082mm
Ausschnitt LxBxET: 552x49x100mm

Oberfläche/Farbe

Profil: Aluminium, Maske: Polycarbonat

Optik

Linsentechnologie
Ausstrahlwinkel: 30°

Schutzart

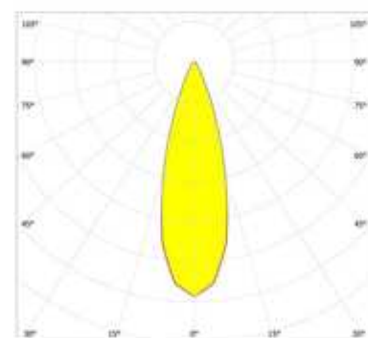
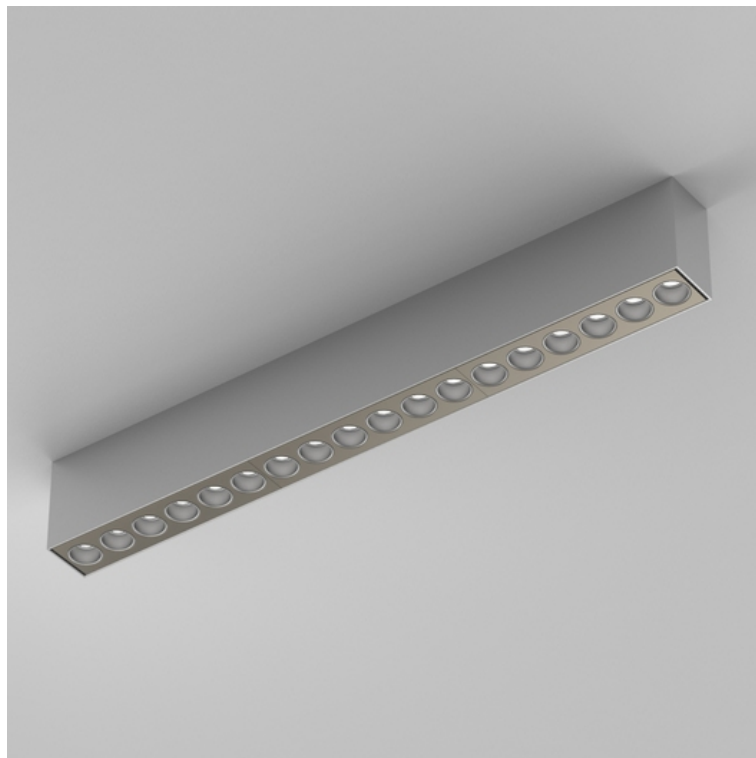
IP20 / Schutzklasse I

Anschluss

230V 50/60Hz
inkl. Konverter

Gewicht

1.3 kg



Produktinformation

High-end Aufbauprofileuchte aus Aluminium bestehend aus 18 Lichtpunkten mit effizienten high-power-LEDs in der Farbkombination: Entblendtubus silber matt, Maske grau matt, Gehäuse silber RAL9006 matt. Spezielle Linsentechnologie und zurückversetzte Optik, Entblendvorsatz aus Polycarbonat für eine reduzierte Leuchtdichte. Direkte Lichtverteilung, Lichtlenkung symmetrisch mit einem Ausstrahlwinkel 'Medium' von 30°. Farbwiedergabeindex (Ra) > 90, Leuchteneffizienz von 69 lm/W und einem Leuchtenlichtstrom von 2016 lm bei 29 W, Farbtemperatur von 2700 K. Inklusive Konverter, Farbortoleranz MacAdam 3, Energieeffizienzklasse (EEI) lt. delegierter Verordnung (EU) Nr. 518/2014 der Kommission: A++ - A. Bemessungsliebendauer lt. EU-Verordnung Nr. 1194/2012 von mindestens 60.000 h, Schutzart IP20, Schutzklasse I. Elektrischer Anschluss über 3 verwendete Pole. Mittels separat erhältlichen Montagekomponenten bzw. Einbaubügeln auch zum Halbeinbau geeignet. Inklusive Endkappen, als Einbauversion 2 Montagebügel nötig. Abmessungen LxBxH: 547x44x082 mm, Ausschnitt bei Einbauvariante LxBxET: 552x49x100 mm, , Gewicht: 1.3 kg