

Articolo

S44A054-PWSWC1HCLX34
 anto+ a superficie nero 547x44

Generale

LED HCL 2700-6500K 17W 863lm 45° DALI DT8 18 Spots
 profilo nero RAL9005 opaco
 Riflettore antiriflesso argento opaco, Cono
 anabbagliante bianco opaco
 per versione da incasso 2 Supporti di montaggio
 necessario

Sorgente

LED HCL
 EEC A++ - A
 indice di resa di colore Ra 90
 Sicurezza fotobiologica RG1 IEC 62471
 MacAdam 3

Dimensioni

LxIxh: 547x44x082mm
 incavo LxIxP: 552x49x100mm

Superficie/Colore

Profilo: Alluminio, Riflettore antiriflesso di
 policarbonato

Ottica

Tecnologia lente
 angolo d'illuminazione 45°

grado di protezione

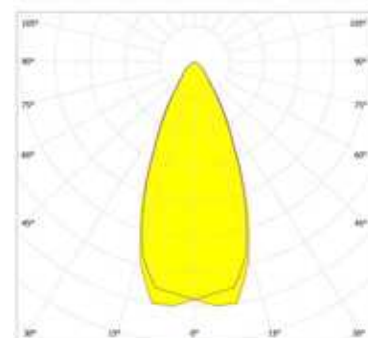
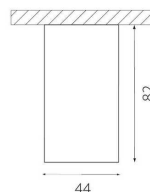
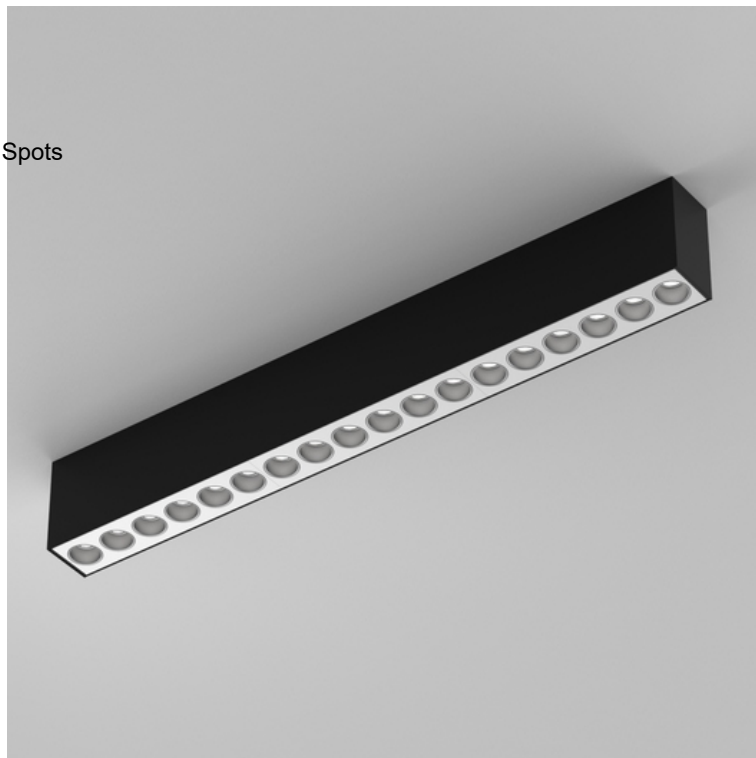
IP20 / classe di protezione I

connessione:

230V 50/60Hz
 incl. convertitore DALI

peso:

1.3 kg



Prodotto

High-end Lampada a superficie in alluminio composto da 18 punti luce con efficienti LED ad alta potenza nella combinazione di colori: Riflettore antiriflesso argento opaco, Cono anabbagliante bianco opaco, profilo nero RAL9005 opaco. Speciale tecnologia di lenti, attacco antiriflesso in policarbonato. Distribuzione della luce diretta, controllo della luce simmetrico con un angolo del fascio di luce 'Wide Flood' di 45°. Un indice di resa di colore (Ra) > 90, un'efficienza energetica di 51 lm/W, tecnologia LED innovativa con un flusso luminoso di minimo 863 lm di 17 W, temperatura di colore in bianco dinamico di 2700-6500 K. Lampada completa incl. riflettore e convertitore DALI dimmerabile, tolleranza di colore MacAdam 3, Classe di efficienza energetica ai sensi del regolamento delegato (UE) n. 518/2014 della Commissione: A++ - A. vita caratteristica della lampada secondo il regolamento UE No. 1194/2012 di minimo 60.000 h, grado di protezione IP20, classe di protezione I. Collegamento elettrico tramite poli utilizzati. Adatto anche per il montaggio semi-incasso utilizzando componenti di montaggio o staffe di montaggio disponibili separatamente. Inclusi tappi di chiusura, per versione da incasso 2 Supporti di montaggio necessario. Dimensioni LxIxh: 547x44x082 mm, incavo con versione da incasso LxIxP 552x49x100 mm, peso: 1.3 kg