

Produit

S31E168-SWWSC3935L33
shoplight 168 frame Projecteur encastré noir - cad

Général

LED LO 3500K 3x21W 3x1881lm 36° DALI
rotatif et pivotant, avec verre de protection

Ampoule

LED LO
EEC A+
Indice de rendu de couleur (IRC) > 90
Groupe de risque RG1 IEC 62471
MacAdam 3

Dimension

LxlxH : 518x202x175mm
Découpe LxlxH : 496x180x195mm

Surface/couleur

noir - cadre blanc
aluminium à structure fine mate thermolaquée

Optique

Angle de rayonnement : 36°

Indice de protection

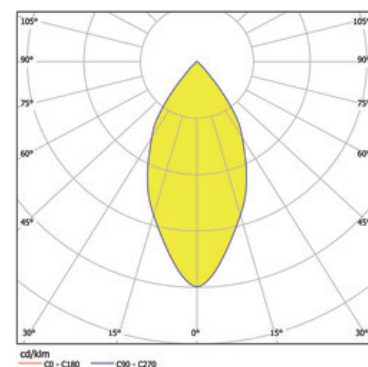
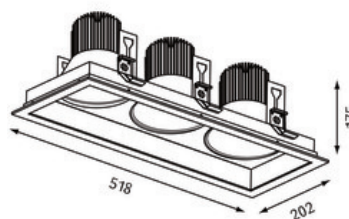
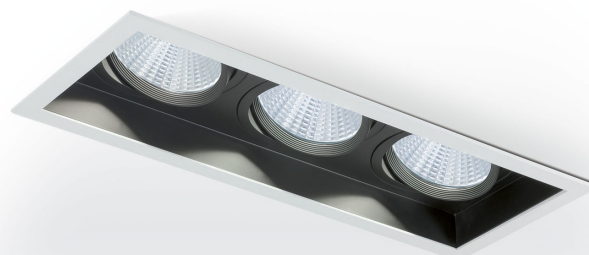
IP20 / Classe de protection I

Branchement

230V 50/60Hz
incl. convertisseur DALI

Poids

3,6 kg



Informations sur le produit

Spot encastré LED carré, avec cadre, en aluminium moulé sous pression avec structure fine mate thermolaquée. Projecteur complet incluant réflecteur et convertisseur. Système optique en retrait pour optimiser l'anti-éblouissement. Réflecteur à facettes en aluminium, avec verre de protection. Projecteur orientable et pivotant. Pour plafonds de 12,5 à 25 mm d'épaisseur. Caractéristique de rayonnement spot, medium ou flood (17°, 36° ou 54°). Plusieurs coloris disponibles : boîtier intérieur du spot blanc ou noir et cadre blanc ou argent.

