

Artikel

S31E168-SWWSC3935H35
shoplight 168 frame Einbaustrahler schwarz - Rahme

Allgemein

LED HO 3500K 3x29W 3x2412lm 54° DALI
dreh- und schwenkbar, inkl. Schutzglas

Leuchtmittel

LED HO
EEC A+
Farbwiedergabeindex Ra > 90
Risikogruppe RG1 IEC 62471
MacAdam 3

Abmessung

LxBxH: 518x202x175mm
Ausschnitt LxBxET: 496x180x195mm

Oberfläche/Farbe

schwarz - Rahmen weiß
Aluminium pulverbeschichtet feinstruktur matt

Optik

Ausstrahlwinkel: 54°

Schutzart

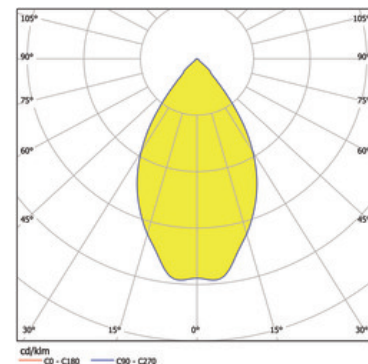
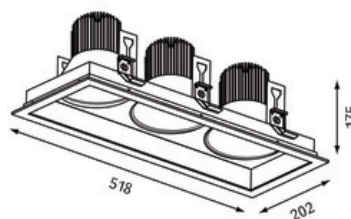
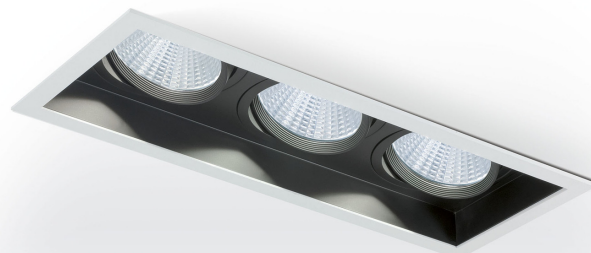
IP20 / Schutzklasse I

Anschluss

230V 50/60Hz
inkl. Konverter DALI

Gewicht

3,6 kg



Produktinformation

LED-Einbaustrahler mit Rand aus Aluminium-Druckguss pulverbeschichtet feinstruktur matt in eckiger Ausführung. Komplettstrahler inklusive Reflektor und Konverter. Leuchtenoptik nach hinten versetzt für eine erhöhte Blendfreiheit. Reflektor aus Aluminium mit facetierter Optik versehen mit einem Schutzglas. Strahler drehbar und schwenkbar. Deckentstärke von 12,5 - 25mm. Ausstrahlungscharakteristik Spot, Medium oder Flood (17°, 36° oder 54°). Strahler wahlweise kombinierbar mit 2 verschiedenen Farben. Gehäuse-Rand in weiß oder silber und Gehäuse-Innenseite in weiß oder schwarz.

