

### Artikel

S31E168-SWWSC3935H31  
shoplight 168 frame Einbaustrahler schwarz - Rahme

### Allgemein

LED HO 3500K 3x29W 3x2271lm 17° DALI  
dreh- und schwenkbar, inkl. Schutzglas

### Leuchtmittel

LED HO  
EEC A+  
Farbwiedergabeindex Ra > 90  
Risikogruppe RG1 IEC 62471  
MacAdam 3

### Abmessung

LxBxH: 518x202x175mm  
Ausschnitt LxBxET: 496x180x195mm

### Oberfläche/Farbe

schwarz - Rahmen weiß  
Aluminium pulverbeschichtet feinstruktur matt

### Optik

Ausstrahlwinkel: 17°

### Schutzart

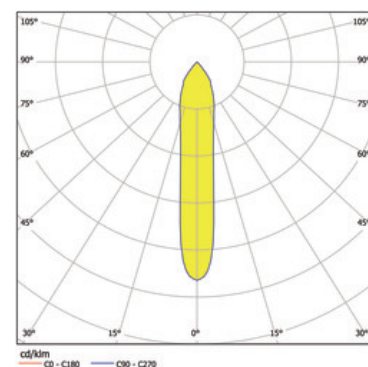
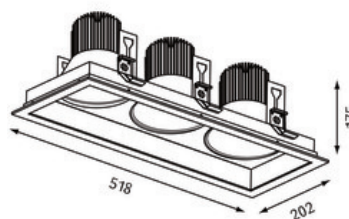
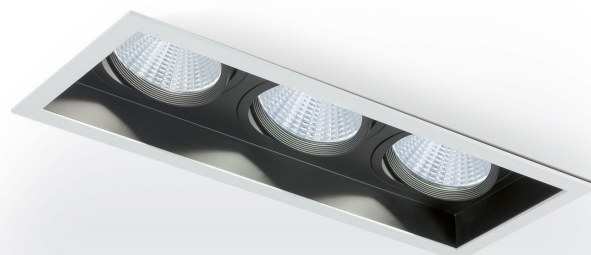
IP20 / Schutzklasse I

### Anschluss

230V 50/60Hz  
inkl. Konverter DALI

### Gewicht

3,6 kg



### Produktinformation

LED-Einbaustrahler mit Rand aus Aluminium-Druckguss pulverbeschichtet feinstruktur matt in eckiger Ausführung. Komplettrahler inklusive Reflektor und Konverter. Leuchtenoptik nach hinten versetzt für eine erhöhte Blendfreiheit. Reflektor aus Aluminium mit facetierter Optik versehen mit einem Schutzglas. Strahler drehbar und schwenkbar. Deckentstärke von 12,5 - 25mm. Ausstrahlungscharakteristik Spot, Medium oder Flood (17°, 36° oder 54°). Strahler wahlweise kombinierbar mit 2 verschiedenen Farben. Gehäuse-Rand in weiß oder silber und Gehäuse-Innenseite in weiß oder schwarz.

